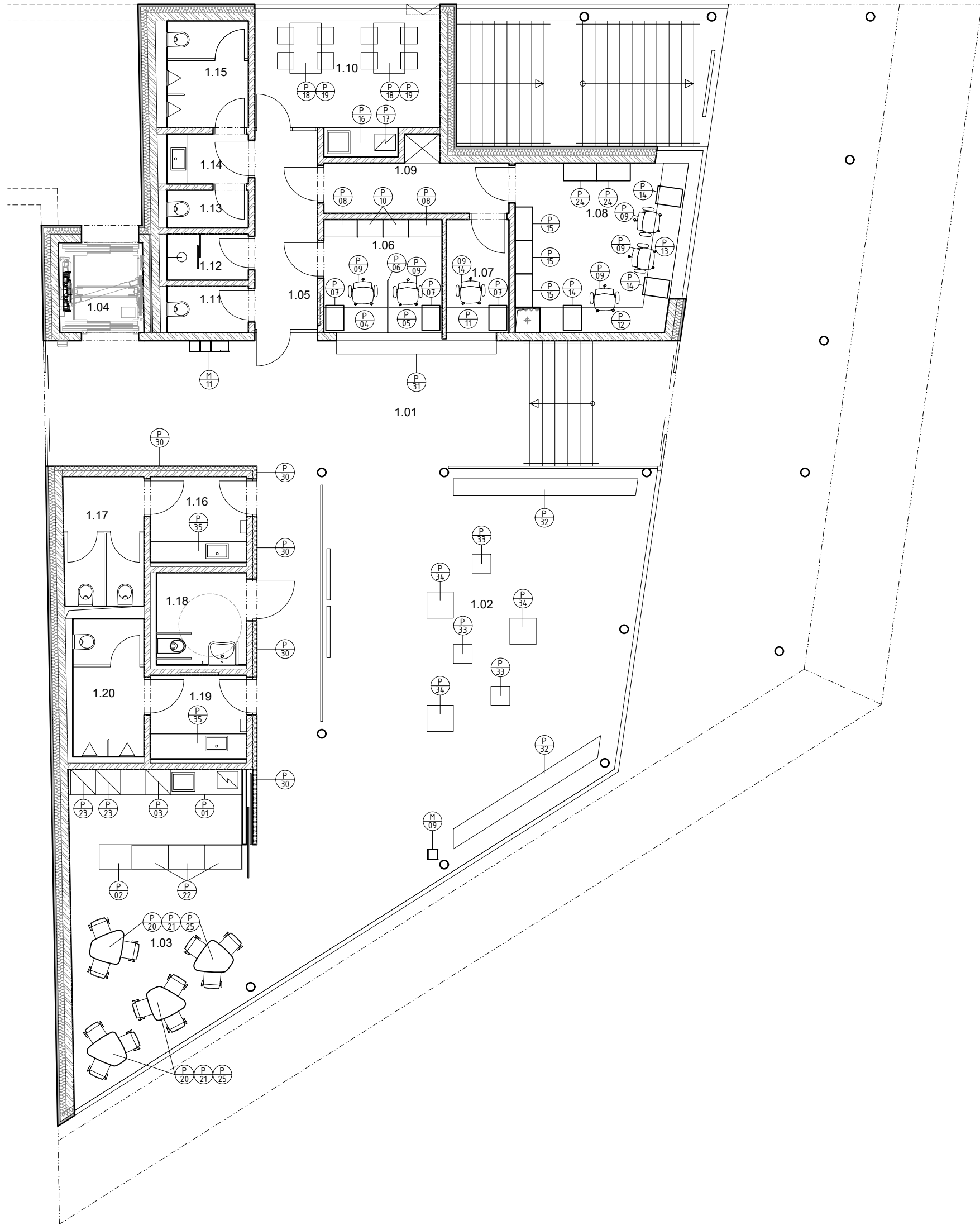
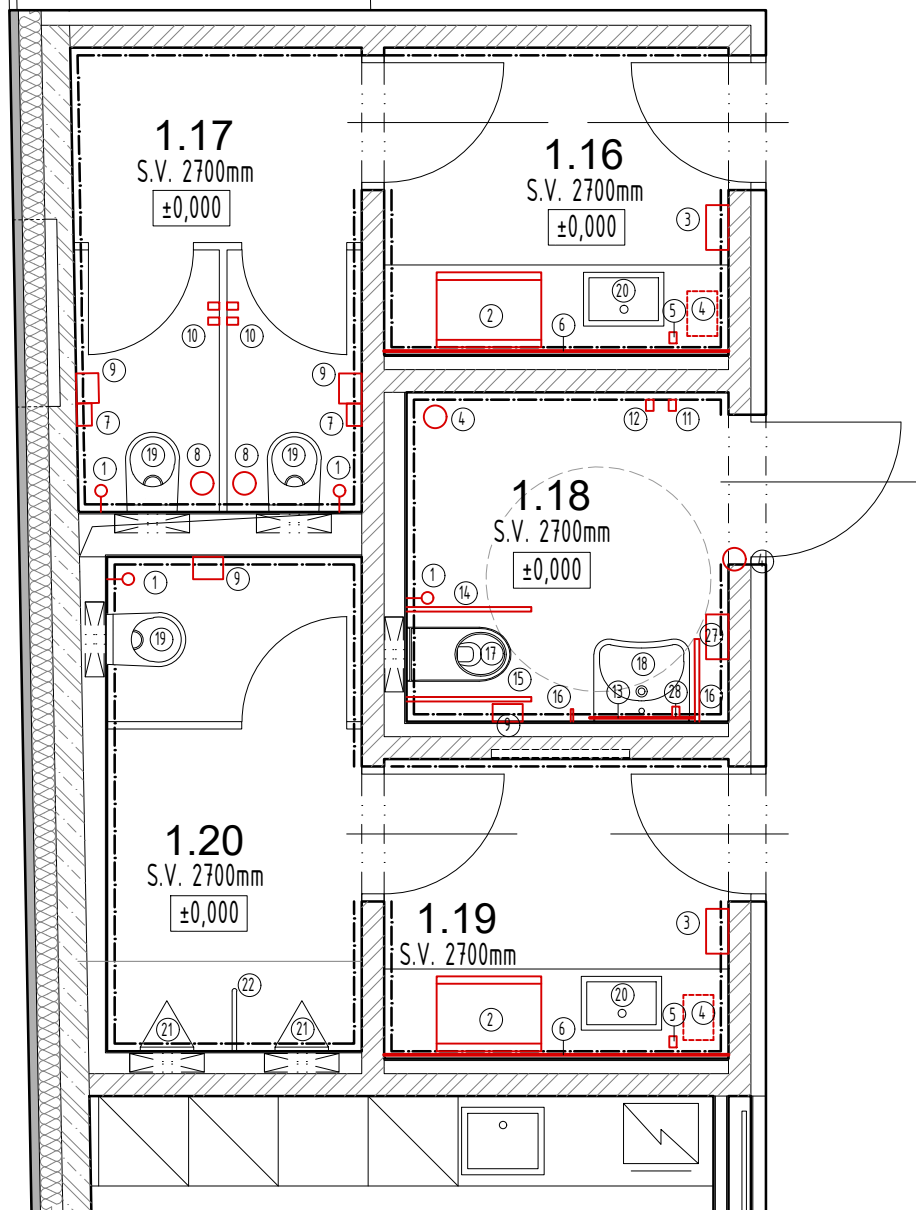


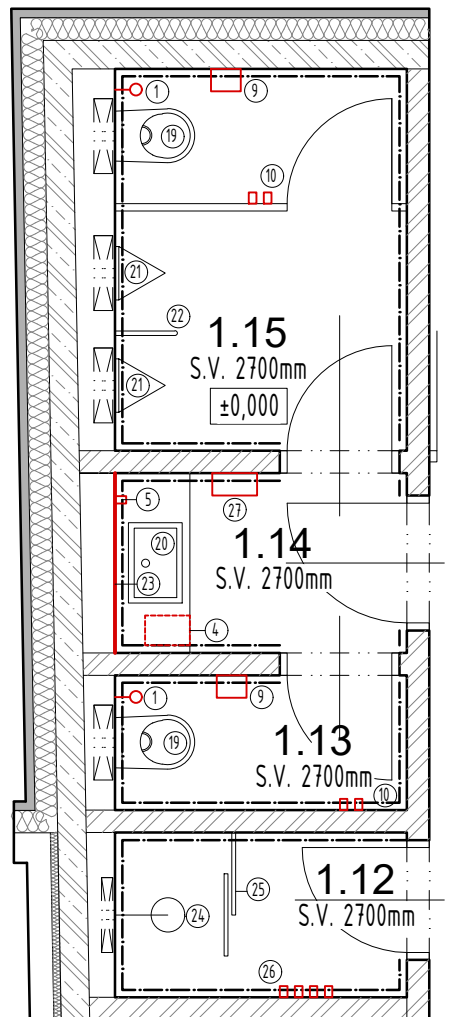
MOBILIÁŘ, M=1:100



M=1:50  
TOALETY PRO VEŘEJNOST



M=1:50  
TOALETY PRO ZAMĚSTNANCE



- 1 ZÁVĚSNÁ NÁDOBKA S WC ŠTĚKOU
- 2 PŘEBALOVACÍ PODLOŽKA S VÝVÝŠKÝM PODELNÍM STRANAM O ROZMĚRECH 50x700 mm, OMYVATELNÁ
- 3 ELEKTŘINOVÝ SOUŠEC PRŮVODU ŠTŘEBÁVY DOTAČNÝ MOTOR, PŘÍKON MAX 1000 W, ŽÁŘIVA S LET, MERO 1000 W, POJISTIČKA, KRYTÍ P-3, CERTIFIKÁT HÁČEP, ANTIKALD, PROVEDENÍ, DVOUSTR. PRAČKOVÝ FILTR
- 4 ODPADKOVÝ KOŠ - OTEVŘENÝ
- 5 ZÁPISNÝ DÁVKOVÁČ MÝDLA - MN. OBJEK 400 ml
- 6 ZKACLO - LŘE - DOLNÍ HRANA ZKACLO 800 mm NAD PODLAHOU, VÝŠKA 1880 mm, ŠÍŘKA 2000 mm
- 7 ZÁSOBNÍK NA HYGIENICKÉ ŠÁTKY
- 8 ODPADKOVÝ KOŠ - KALITÝ - 3L, OTEVÍRACÍ NÁKLAPES S UNITÁRNÍM PLASTOVÝM KOŠEM
- 9 ZÁSOBNÍK TOILETNÍHO PAPIRU, NÁSTĚNNÝ, ZAMKYTELNÝ, PRŮMĚR TOILETNÍHO PAPIRU 240 mm
- 10 2x SAMOSTATNÝ HÁZEK
- 11 1x SAMOSTATNÝ HÁZEK UMÍSTĚN VE VÝŠCE 1000 mm
- 12 1x SAMOSTATNÝ HÁZEK UMÍSTĚN VE VÝŠCE 1400 mm
- 13 ZKACLO - LŘE - DOLNÍ HRANA ZKACLO 800 mm NAD PODLAHOU, VÝŠKA 1900 mm, ŠÍŘKA 1000 mm
- 14 SKLOPNÉ MAZLO - OSAZENO VE VÝŠCE 800 mm
- 15 NÁSTĚNNÉ VODODROVNÉ MAZLO - OSAZENO VE VÝŠCE 800 mm
- 16 NÁSTĚNNÉ SVÝSLÉ MAZLO OKOLNĚ MN. 500 mm
- 17 WC MÍSA PRO MOBILNÍ - HORNÍ HRANA OSAZENA VE VÝŠCE 460 mm (VYKÁZANO V ČÁSTI D.14. ZT.1)
- 18 UMYVADLO PRO MOBILNÍ - HORNÍ HRANA OSAZENA VE VÝŠCE 800 mm (VYKÁZANO V ČÁSTI D.14. ZT.1)
- 19 WC MÍSA - ZÁVĚSNÁ (VYKÁZANO V ČÁSTI D.14. ZT.1)
- 20 ZÁVĚSNÉ UMYVADLO (VYKÁZANO V ČÁSTI D.14. ZT.1)
- 21 BEZVODNÝ PŘOŠÁR (VYKÁZANO V ČÁSTI D.14. ZT.1)
- 22 PŘOŠÁROVÁ PŘEPÁŽKA (VYKÁZANO V ČÁSTI D.14. ZT.1)
- 23 ZKACLO - LŘE - DOLNÍ HRANA ZKACLO 800 mm NAD PODLAHOU, VÝŠKA 1880 mm, ŠÍŘKA 1000 mm
- 24 SPŘEDNÍ SET (VYKÁZANO V ČÁSTI D.14. ZT.1)
- 25 SPŘEDNÍ DVOŘE SKLENĚNÉ POSUVNÉ (VYKÁZANO V ČÁSTI D.14. ZT.1)
- 26 4x SAMOSTATNÝ HÁZEK
- 27 ZÁSOBNÍK PAPIROVÝCH BUEŇŮ
- 28 ZÁSOBNÍK NA TEKUTÉ MÝDLA NÁSTĚNNÝ

BEZBÁŘEBOVÁ ZÁCHODOVÁ KABINA BUDE VYBAVENA POLEŽÍŠNÍM 1000 HYGIENICKÁ ZAŘÍZENÍ A ŠÁTKY

- 1 Kuchyňská linka délky 2 907 mm. Sestava spodních skříní, soklu, pracovní desky, obkladové desky a těsnících lišt. Cena obsahuje nerezový jednodřez a baterii. Myčka je naceněná zvlášť. Materiál LTD Hl. 18 mm, hrany ABS Hl. 2 mm (dvěřel) a Hl. 0,5 mm (ostatní) a PD Hl. 38 mm, hrany HPL Hl. 0,5 mm. Provedení smontované po modulech.
- 2 Spodní skříně: 1 x 600x600x2100 - otevřená policová, 1 x 600 - prostor pro podstavnu myčku s dveřmi z LTD, 2 x 84x550x862 - skříně (2 dveře, 2 police), 1 x 18 mm - výkryt.
- 3 Pracovní deska 2307x600x38. Obkladová deska 2307x600x38.
- 4 Police: 2 x 2307x600x18 - police uchytené na frmy - nasvícení 3x 2307mm LED pásek
- 5 Podstavná myčka šířky 600 mm.
- 6 1540x600x750 - rovný stůl na rámové podnoži L07 s kabelovou průchodkou. Materiál LTD Hl. 36 mm, hrany ABS Hl. 2 mm. Provedení demont.
- 7 1290x600x750 - rovný stůl na rámové podnoži L07 s kabelovou průchodkou. Materiál LTD Hl. 36 mm, hrany ABS Hl. 2 mm. Provedení demont.
- 8 1250x1800x36 - tvarová dělicí příčka kotvená ke stolu a do podlahy. Materiál LTD Hl. 36 mm, hrany ABS Hl. 2 mm. Provedení demont.
- 9 432x600x617 - pojízdný kontejner. Obsahuje 4 zásuvky (3 plastové s dotahem + 1 tužkovnicí, centrální zámek). Materiál LTD Hl. 18 mm, hrany ABS Hl. 2 mm. Provedení smontované.
- 10 800x420x2000 - skříně šatní. Obsahuje 2 LTD dveře (zámek), 1 pevnou polici, 1 volnou polici, výsuvný věšák a sokl výšky 25 mm. Materiál LTD Hl. 18 mm, hrany ABS Hl. 2 mm (dvěřel) a Hl. 0,5 mm (ostatní). Provedení smontované.
- 11 Kancelářská židle, výškově stavitelný operák v patentované černé síťovce s desgovými pruhami. Synchronní mechanismus nové generace s individuálním nastavením přítlaču operáku a možností blokad. Posuv sedáku čalouněného látkou s 80.000 martindale cykly. Plynový píst. Nylonový černý kříž s 5 kolečky. Područky výškově a šířkově nastavitelné s mekčením lokočnickem. Žárka 5 let. ISO 9001, ISO14001, ISO14025. Nutno doložit environmentální prohlášení EPD.
- 12 615x420x2000 - skříně otevřená policová. Obsahuje 4 volné police a sokl výšky 25 mm. Materiál LTD Hl. 18 mm, hrany ABS Hl. 0,5 mm. Provedení smontované.
- 13 1500x600x750 - rovný stůl na rámové podnoži L07 s kabelovou průchodkou. Materiál LTD Hl. 36 mm, hrany ABS Hl. 2 mm. Provedení demont.
- 14 2451x600x750 - tvarový stůl na rámové podnoži L07 s podpěrnou středovou nohou a s kabelovou průchodkou. Materiál LTD Hl. 36 mm, hrany ABS Hl. 2 mm. Provedení demont.
- 15 4092x600x750 - sestava 2 tvarových stůlů na rámové podnoži L07 s kabelovou průchodkou. Materiál LTD Hl. 36 mm, hrany ABS Hl. 2 mm. Provedení demont.
- 16 432x600x617 - pojízdný kontejner. Obsahuje 4 zásuvky (3 plastové s dotahem + 1 tužkovnicí, centrální zámek). Materiál LTD Hl. 18 mm, hrany ABS Hl. 2 mm. Provedení smontované.
- 17 800x420x2000 - skříně policová. Obsahuje 2 LTD dveře (zámek), 1 pevnou polici, 3 volné police a sokl výšky 25 mm. Materiál LTD Hl. 18 mm, hrany ABS Hl. 2 mm (dvěřel) a Hl. 0,5 mm (ostatní). Provedení smontované.
- 18 Kuchyňská linka délky 1 780 mm. Sestava spodních skříní, soklu, pracovní desky, obkladové desky a těsnících lišt. Cena obsahuje nerezový jednodřez a baterii. Mikrovlnná trouba je naceněná zvlášť. Materiál LTD Hl. 18 mm, hrany ABS Hl. 2 mm (dvěřel) a Hl. 0,5 mm (ostatní) a PD Hl. 38 mm, hrany HPL Hl. 0,5 mm. Provedení smontované po modulech.
- 19 Spodní skříně: 2 x 872x550x862 - skříně (2 dveře, 2 police), 2 x 18 mm - výkryt.
- 20 Horní skříně: 2 x 872x320x600 - skříně (vyklápě dveře, 2 police), 2 x 18 - výkryt.
- 21 Pracovní deska: 1780x600x38. Obkladová deska: 1780x600x38.
- 22 Volné stojící mikrovlnná trouba.
- 23 Jídlní židle s černou komaxitovou podnoží. Plastová skořepina černá nebo bílá barvy. Ze zadní části vysoký lesk, z přední mat.
- 24 Stohovatelná s plastovými kluzáky. Bez područek. Nutno doložit environmentální prohlášení EPD. Celkem 8ks.
- 25 Stůl 1400x800 podnož bílá 30x30. Deska HPL laminát bílá barvy s laserovými hranami ABS 2mm. Distanční prvek mezi podnoží a deskou. Nutno doložit environmentální prohlášení EPD.
- 26 Stůl na centrální černé podnoži atypického tvaru s horní atypickou deskou 750x810 s bílé kompaktní desky. Nutno doložit environmentální prohlášení EPD.
- 27 Židle s černou podnoží a černou skořepinou bez područek. Stohovatelné. REDDOT Design awards. Nutno doložit environmentální prohlášení EPD. Celkem 9ks.
- 28 Chladicí vitrina puťová, rozměr: 874x568x868mm, dvě nastavitelné police, zadní posuvné dveře, LED nasvícení, prosklené boky a přední sklo, ventilované chlazení, vestavěná agregát, automatické odšťavňování, digitální termostát, napájení 230V
- 29 Chladnička prosklená 600x600x2000mm, samostatně stojící
- 30 Skříně policová 800x420x1200. Obsahuje 2 LTD dveře (zámek), 2 volné police a sokl výšky 25 mm. Materiál LTD Hl. 18 mm, hrany ABS Hl. 2 mm (dvěřel) a Hl. 0,5 mm (ostatní). Provedení smontované.
- 31 Židle s černou podnoží a černou skořepinou s područkami. Stohovatelné. REDDOT Design awards. Nutno doložit environmentální prohlášení EPD. Celkem 3ks.
- 32 akustický obklad stěny - dřevěná špalíková mozaika, rozměr: 904x3060 a 5040x3060mm, materiál: masivní jasan, povrchová úprava lakování
- 33 přepážkový pult - dřevěná špalíková mozaika, rozměr: 3830x270x35mm, materiál: masivní jasan, povrchová úprava lakování
- 34 lavice - dřevěná špalíková mozaika, rozměr: 4400x405x450mm, materiál: masivní jasan, povrchová úprava lakování
- 35 taburet - dřevěná špalíková mozaika, rozměr: 450x450x450mm, materiál: masivní jasan, povrchová úprava lakování
- 36 taburet - dřevěná špalíková mozaika, rozměr: 630x630x630mm, materiál: masivní jasan, povrchová úprava lakování
- 37 deska pod umyvadlo ze dřevěné špalíkové mozaiky, rozměr: 2300x600mm, materiál: masivní jasan, povrchová úprava lakování
- 38 Odpadkový koš na tříděný odpad 1x551 x 2x321, ocelové tělo, RAL: 7016, rozměr: 940x260x985mm, odpadkový koš bez popelníku, koš opatřen polepem (vykázáno ve výpisu PSV)
- 39 Odpadkový koš 1x321, ocelové tělo, RAL: 7016, rozměr: 260x260x985mm, odpadkový koš bez popelníku, koš opatřen polepem (vykázáno ve výpisu PSV)

NEDÍLNOU SOUČÁSTÍ NÁVRHU INTERIÉRU JE TECHNICKÁ ZPRÁVA OBSAHUJÍCÍ ČÁST VĚNUJÍCÍ SE INTERIÉRU A JEHO VYBAVENÍ. DO DÁVKY INTERIÉROVÉHO MOBILIÁŘE BUDE SOUČÁSTÍ SAMOSTATNÉHO VÝBĚROVÉHO ŘÍZENÍ (TZN. INTERIÉROVÉ PRVKY, KTERÉ NEJSOU VYKÁZÁNY V SOUPOIS PRACÍ NEBUDOU SOUČÁSTÍ TOHOTO VÝBĚROVÉHO ŘÍZENÍ).

±0,000 = 364,80 m n.m. B.p.v.

generální projektant

projektant části

**A99** Atelier 99 s.r.o.  
Purkyňova 71/99  
612 00 Brno

architekt Ing. arch. Zdeněk Bureš  
HIP Ing. arch. Zdeněk Bureš  
kontroloval Ing. Josef Pirochta  
stavěbník město Benešov  
místo stavby ulice Nádražní a okolí

vypracoval Ing. Málek, Ing. arch. Kláška  
kreslil Ing. Málek, Ing. arch. Kláška  
zodp. projektant Ing. arch. Zdeněk Bureš

Terminál Benešov

název stavby **S001. OBJEKT TERMINÁLU**  
objekt **D.1.1. ARCHITEKTONICKO STAVEBNÍ ŘEŠENÍ**  
část

název dokumentu **SCHÉMA INTERIÉROVÉHO VYBAVENÍ TERMINÁLU**

dokument 15-23  
datum 08/2016  
formát 6x A4  
stupeň DPS  
revize 00

měřítko **1:50, 1:100**

číslo přílohy **S001\_07**